



SUSTAINera

Circular Economy

Making a better future

PEÇAS ELETRÔNICAS



2023

STELLANTIS

SERVIÇO DE REPARAÇÃO

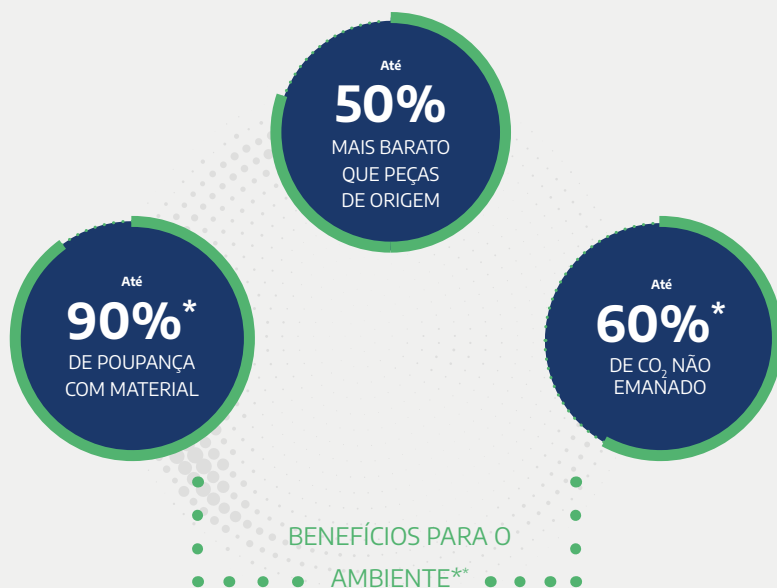
OBJETIVO

- Um serviço de reparação Europeu multimarcas para as falhas mais usuais.
- 10 Linhas de produtos (mais de 1 000 produtos).
- Fornecedor OE.
- Certificação ISO IATF.
- 23 marcas disponíveis: Todas as marcas Stellantis e outras marcas (Renault, Audi, Nissan, etc.).

LINHA DE PRODUTOS

- Unidade de controlo da carroçaria
- Monitor
- Unidade de controlo do motor
- Painel de instrumentos
- Sistemas de navegação
- Controlo remoto do volante
- Unidade de controlo da direção assistida
- Unidade de controlo do tejadilho
- Rádio CD
- ADAS

BENEFÍCIOS



*Os valores são disponibilizados apenas a título informativo, correspondendo ao principal fornecedor de produtos similares e calculados de acordo com uma metodologia aprovada por uma empresa independente (Sphera).

VANTAGENS



**PREÇOS FIXOS
INCLUINDO
TRANSPORTE**



**ATÉ 50%
MAIS BARATO DO QUE
A PEÇA ORIGINAL**



**FATURADO DIRETAMENTE
AO REPARADOR**



**ENTREGA STANDARD
EM 5 DIAS ÚTEIS**

Opção Express:
72 horas (+ 25€)



**STANDARD 2 ANOS
DE GARANTIA
+ 1 ANO EXTRA
(OPCIONAL)**



**LINHA DE APOIO AO
CLIENTE (DE SEGUNDA
A SEXTA): DAS 8H30
ÀS 16.45 (CET)**



CATÁLOGO
(faça o download do catálogo
em PDF no portal online
de encomendas)

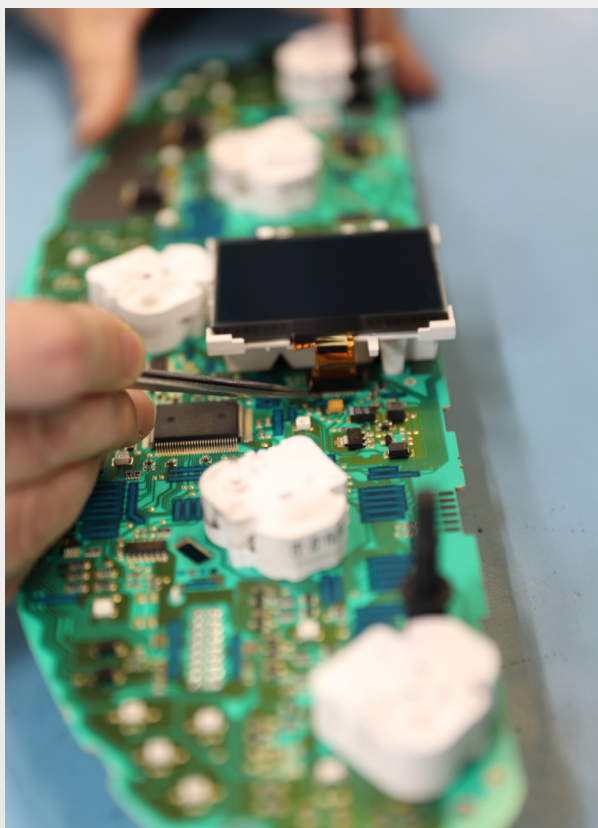
FLUXOS

Encomendar uma
reparação ligando-se a





REPARAÇÃO DE ANOMALIAS FREQUENTES



● Rádio RT6/RNEG2

CITROËN / DS / PEUGEOT / FIAT



RÁDIO - exemplos:

O sistema não inicia / O logotipo aparece e depois a unidade reinicia / Fraca receção de rádio / Leitura de CD impossível / Navegação não visualizada corretamente...

● Visualização NAVI900

OPEL / VAUXHALL / ASTRA K



NAVEGADOR - exemplos:

Sem qualquer função / Exibição incorreta no ecrã / o ecrã tátil não funciona corretamente...

● Painel de instrumentos

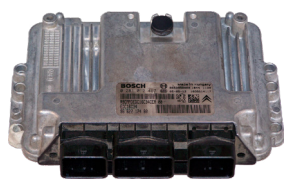
FIAT DUCATO



PAINEL DE INSTRUMENTOS - exemplos:

Sem qualquer função / Sem luz / Uma ou mais luz LED não funciona corretamente / Exibição incorreta no ecrã Velocidade de exibição incorreta / Exibição de tacómetro incorreta...

● **Unidade de controlo do motor EDC16C34**
CITROËN / DS / PEUGEOT / FIAT



BODY ECU - exemplos:

O veículo não inicia / Calculador bloqueado / Válvula EGR não funciona corretamente / Impossível informar a válvula EGR / O motor pára / O veículo não tem potência...

● **BSI**
CITROËN / DS / PEUGEOT



BSI - exemplos:

Mau funcionamento do código Anti-Start / Mau funcionamento do limpa pára-brisas / Mau funcionamento do fecho central / Mau funcionamento do ar condicionado...

● **Navegador MEDIANAV**
RENAULT / DACIA



NAVEGADOR - exemplos:

O sistema não inicia / O logotipo aparece e depois a unidade reinicia / O rádio liga-se sozinho / A Navegação não funciona corretamente / Consumo elétrico excessivo / O ecrã tátil não funciona corretamente...

● **Navegador RNS510**
VW



NAVEGADOR - exemplos:

O sistema não inicia / O logotipo aparece e depois a unidade reinicia / O rádio liga-se sozinho / Um ou mais botões sem função / Fraca receção de rádio / A navegação não funciona corretamente / Problema de som / problema na receção de satélite / O ecrã tátil não funciona corretamente / Impossível ler o CD / Inserção ou ejeção do CD difícil ou impossível...

● **Rádio VP2**
ALFA ROMEO GIULIETTA



RÁDIO - exemplos:

Impossível ler o CD / Fraca receção de rádio / Um ou mais botões sem função / O ecrã tátil não funciona corretamente / O logotipo aparece e depois a unidade reinicia...

● **BLOCO DE COMANDO**
CITROËN / DS / PEUGEOT



BLOCO DE COMANDO - exemplos:

Luz do Airbag acesa / Mau funcionamento no módulo de controlo de sinalização / No módulo de controlo de limpa pára-brisas / Na unidade de controlo...

COMO ENCOMENDAR?

SOLICITE A SUA REPARAÇÃO AQUISIÇÃO FÁCIL, EM 4 ETAPAS

1 CONECTE-SE À PLATAFORMA DE REPARAÇÃO ATRAVÉS DO SEU PORTAL HABITUAL

● Para a Rede Ex-PSA



De

▶ REPARAÇÃO DE PEÇAS ELETRÓNICAS

● Para a Rede Ex-FCA

De **Link e entry**

▶ HQ Links Externos/ePer/REpaired parts

2 CRIE A SUA CONTA

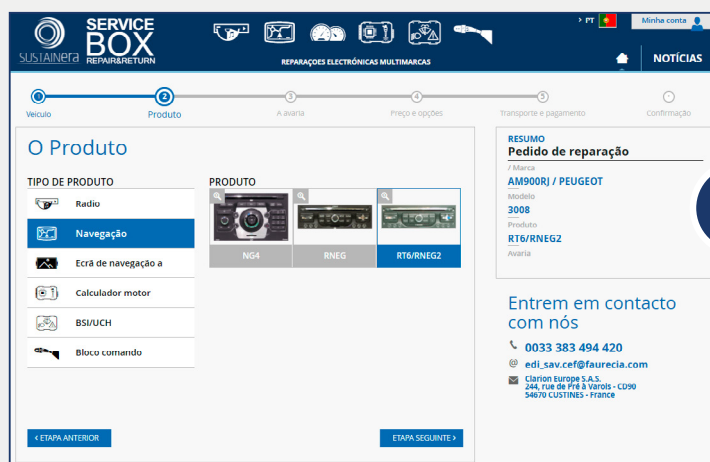
● Insira os seus detalhes:

NÚMERO DE IDENTIFICAÇÃO FISCAL NACIONAL, nome da empresa, endereço e-mail, faturação, endereço de envio e a sua identificação Stellantis (Código do reparador, código Distrito hub (se necessário), idioma do utilizador, país).

▶ A partir da segunda conexão, será automaticamente identificado.

3 SOLICITE A SUA REPARAÇÃO

● Procure a peça a reparar e complete a descrição da anomalia. Após a confirmação da Clarion, é possível uma reparação. Envie as suas peças usando a etiqueta de transporte fornecida.



The screenshot shows the SERVICE BOX web application interface. The top navigation bar includes the SUSTAINera logo, the SERVICE BOX logo, and a 'Minha conta' link. The main content area is divided into several sections: 'Veículo', 'Produto', 'Avaria', 'Preço e opções', 'Transporte e pagamento', and 'Confirmação'. The 'Produto' section is active, showing a list of product types on the left (Radio, Navegação, Ecrã de navegação a, Calculador motor, BSI/UCH, Bloco comando) and a grid of product images (NG4, RNEG, RT6/RNEG2) in the center. On the right, there is a 'RESUMO Pedido de reparação' section with details: 'AM900R1 / PEUGEOT', 'Modelo 3008', 'Produto RT6/RNEG2', and 'Avaria'. Below this, there is contact information for Clarion Europe S.A.S., including a phone number (0033 383 494 420) and an email address (edi_sav.cef@faurecia.com). The interface also features a 'NOTÍCIAS' button in the top right and a 'Minha conta' link in the top right corner.

QUESTÕES?

Linha de Apoio:

0033 3 83 49 44 20

edi_sav.cef@faurecia.com

4 PAGAMENTO

